



すすらんだより

第2号

〒059-0027 北海道登別市青葉町 34 番地 9

電話 0143(85)1000 (代表)

年頭のごあいさつ

地域みなさまにおかれましては、ご健勝にて新年をお迎えのこととお喜び申し上げます。当法人は、登別・室蘭地区の急性期病院の後方支援を担う医療機関として、長期に療養が必要な患者様を積極的に受け入れてまいりました。また、平成25年にはリハビリテーション部門の整備を行い、昨年までで合わせて4名の理学療法士・作業療法士の増員を図り、疾患別リハビリテーションを拡充するなど、一層充実した医療の提供を進めております。

本年も、地域に根差した医療機関として、地域住民のみなさまの健康・保健・福祉に貢献すべく、職員一丸となって取り組んでまいります。

最後に、みなさまのご多幸を祈念申し上げますとともに、本年も変わらぬご支援を賜りますようお願い申し上げます。



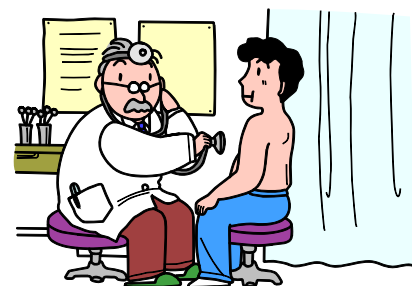
理事長 志田 一彦

医療法人 登別すすらん病院 理事長 志田 一彦

健康診断のご案内

登別すすらん病院では、各種がん検診や特定健康診査をはじめ、労働安全衛生法に基づき実施が義務付けられております、企業等にお勤めの方の雇用時健康診断、定期健康診断などもお受けいたしております。

検査内容や料金、ご予約などについての詳細は、病院職員へお問い合わせください。



企業には、従業員に対し定期的な健康診断を行うことが義務付けられております。登別すすらん病院では、一般健康診断とは別に「企業健康診断料金」を設定し、企業のみなさまがご利用しやすいものをご用意いたしております。下記までお気軽にお問い合わせください。

医療法人 登別すすらん病院 医事課 ☎ 0143(85)1000 (代表)

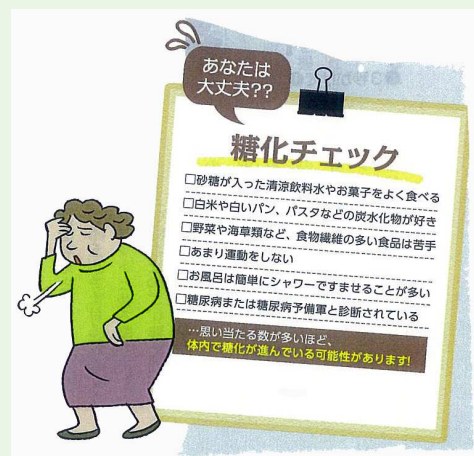
老化を遅らせよう！今からでも遅くない！（第1回）

人間は、歳を重ねるとシミ・シワなどの美容の悩みや、朝からだるい、スッキリしないなどの体調に関する悩みが増え、さらに血圧管理や糖尿の心配なども出て来るものです。体全体が「歳をとった」と感じる、いわゆる「老化現象」の要因は、大きく2つあります。

1つめは「身体の酸化」です。金属が錆びるように人間の体はストレスや喫煙、油の多い食事などから体の細胞を劣化させる「活性酸素」が発生し、これが老化を早めます。

2つめの原因は「身体の糖化」です。糖化とは必要以上に摂取して余った糖がタンパク質と結びつき、老化の原因物質を生み出す現象で、糖化が進むと体内の細胞の若々しさが失われ、肌も衰えます。これは、動脈硬化や糖尿病、認知症、骨粗しょう症や白内障を引き起こす原因ともなります。

若いころは元来身体に備わっている「抗酸化力」のはたらきによって酸化と糖化は抑えられていますが、このはたらきは40歳代から減退します。



病院長 築田 浩明

登別すすらん病院では、生活習慣病やシミ・シワ、認知症などの治療を行っておりますが、さらに老化が原因となる体力低下や物忘れ、肌のトラブル、糖尿病や高血圧といった生活習慣病など、患者様の悩みを解決できるよう、外来において「生活指導」「栄養指導」も含めた健康相談も行っております。健康診断や外来受診の際にはどうぞご遠慮なくお問い合わせください。

(コラム執筆者：登別すすらん病院 病院長 築田 浩明)

医療法人 登別すすらん病院

〒059-0027 北海道登別市青葉町 34 番地 9

電話 0143(85)1000 (代表)

- 内科
- 消化器内科
- リハビリテーション科

平日 8:45～12:00
13:00～17:00



mail info@suzuran-hosp.or.jp

URL http://www.suzuran-hosp.or.jp

すすらんだより 第2号

2015年1月23日 発行

発行責任者：登別すすらん病院

登別市青葉町 34 番地 9

TEL. 0143(85)1000

編集者（部署）：

登別すすらん病院 医事課

info@suzuran-hosp.or.jp